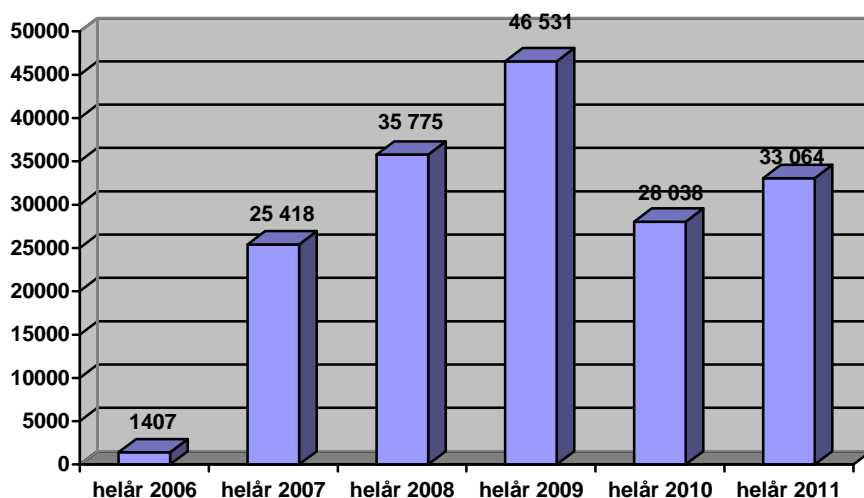


Obetalda sms-lån. Konsekvenser hos Kronofogden

- En ökning med 18 procent under 2011!
- Ungdomars andel är fortfarande kring 19 procent.
- Kvinnornas andel av obetalda lån nästan lika stor som männens.

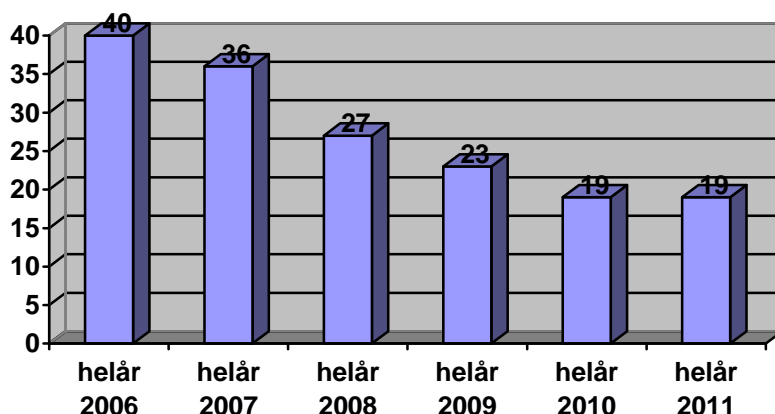
Ny ökning av antalet obetalda SMS-lån

2010 minskade antalet ärenden med fyrtio procent, under 2011 ökade antalet ärenden med arton procent.



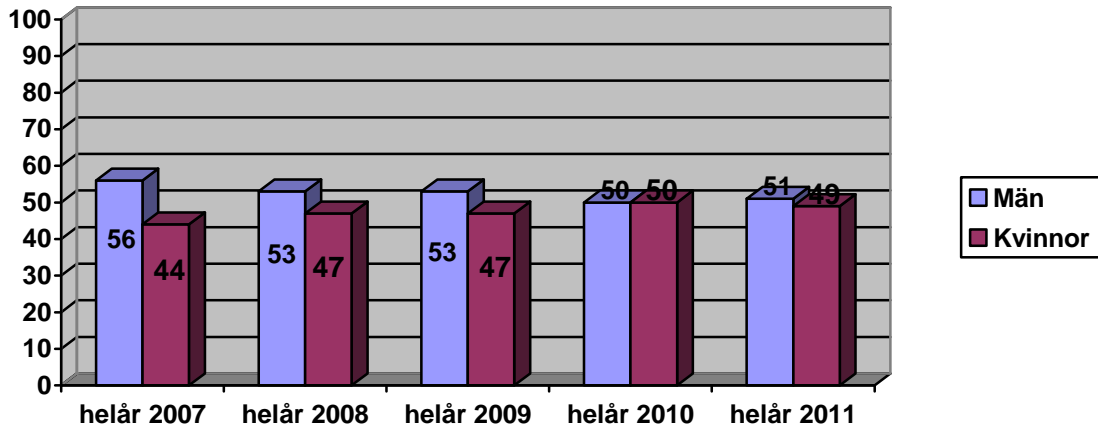
Ungdomars procentuella andel av ansökningar minskar!

Ungdomarnas andel av SMS-lånen ligger kvar på samma nivå som under 2010. Under den första tiden var ungdomars andel av obetalda sms-lån fyrtio procent, idag är andelen endast nitton procent.



Kvinnornas andel av obetalda sms-lån

Kvinnornas andel av sms-lånen, avseende samtliga åldersgrupper, ligger mycket nära femtio procent.



Kvinnors andel av sms-lånen per åldersgrupp 2010.

En märkbar skillnad ses dock i de äldre åldersgrupperna där kvinnors andel av de obetalda sms-lånen är högre än männens.

18-25 år	44	procent
26-35 år	43	procent
36-45 år	52	procent
46-55 år	58	procent
56-65 år	51	procent
66 +	51	procent

Samtliga åldersgruppers andelar av ansökningar under perioden 2007 - 2010

Helår 2007

18-25 år	35,9	procent
26-35 år	32,7	procent
36-45 år	18,7	procent
46-55 år	8,5	procent
56-65 år	2,9	procent
66 +	1,1	procent

Helår 2008

18-25 år	27,1	procent
26-35 år	31,8	procent
36-45 år	23,2	procent
46-55 år	11,9	procent
56-65 år	4,7	procent
66 +	1,3	procent

Helår 2009

18-25 år	22,6 procent
26-35 år	30,8 procent
36-45 år	24,4 procent
46-55 år	14,3 procent
56-65 år	6,3 procent
66 +	1,4 procent

Helår 2010

18-25 år	18,8 procent
26-35 år	29,5 procent
36-45 år	26,2 procent
46-55 år	16,3 procent
56-65 år	7,4 procent
66 +	1,8 procent

Helår 2011

18-25 år	19 procent
26-35 år	30 procent
36-45 år	24 procent
46-55 år	18 procent
56-65 år	7 procent
66 +	2 procent

För ytterligare information hänvisas till:

- Janne Åkerlund 010-578 31 44, 070-307 68 18
- Karolina Kull 010-578 36 24, 070-282 70 95
- Tina Häggmark 010-578 42 38, 070-207 19 30

(Östergötlands, Södermanlands, Gotlands, Stockolms, Västmanlands, Gävleborgs, Västernorrlands, Jämtlands, Västerbottens och Norrbottens län)

- Anna-Karin Lindahl 010-572 37 50, 0702-55 77 86
- Ann Christine Svahn 010-573 41 11, 0706-87 99 14
- Robert Olsson 010-574 76 77, 0709-43 70 29

(Jönköpings, Kronobergs, Kalmar, Blekinges, Skånes, Hallands, Västra Götalands, Örebros, Värmlands, Dalarnas län)