

Datum
2010-08-25

Drastisk minskning av obetalda SMS-lån

Analys av statistik från Kronofogden för första halvåret 2010

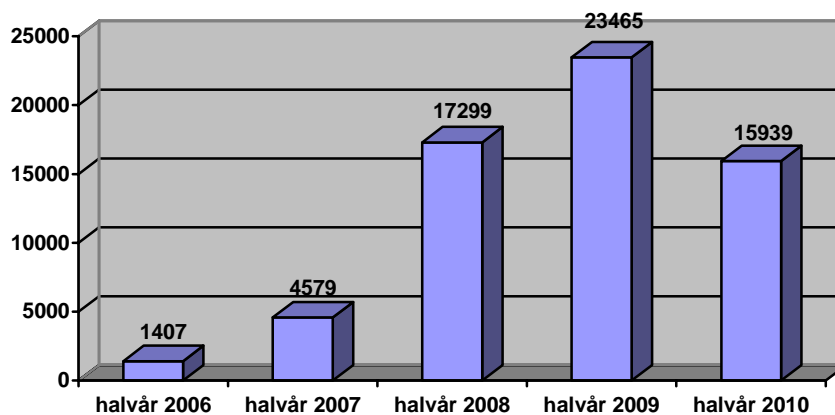
Obetalda sms-lån. Konsekvenser hos Kronofogden

Antal ärenden minskar med 32 procent – Under första halvåret 2010 inkom 15 939 ansökningar avseende obetalda sms-lån. Det är en minskning med 32 procent jämfört med samma period förra året. Då inkom 23 465 ansökningar. Andelen ungdomar minskar – men de är fortfarande överrepresenterade

Stor minskning av antalet obetalda SMS-lån

Kronofogden har sedan 2006 löpande halvårsvis mätt och analyserat inkomna ansökningar och vi har kunnat se två tydliga tendenser. Dels har antalet ärenden med denna kreditform som grund ökat oavbrutet, dels har det varit en klar överrepresentation av ungdomar 18-25 år.

Vi kan nu konstatera ett trendbrott. För första gången ser vi en minskning av inkomna ärenden.

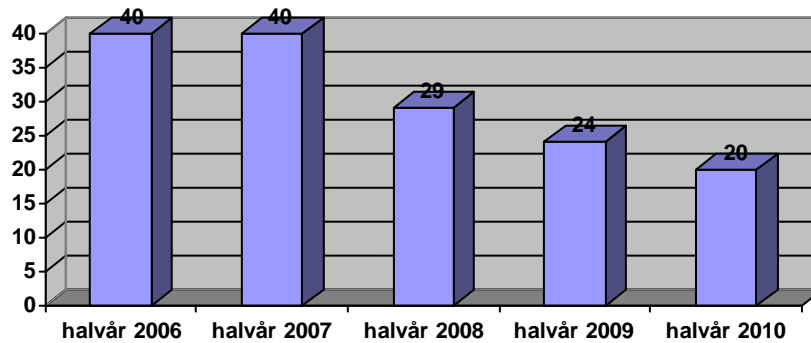


Antalet inkomna ärenden på grund av obetalda SMS-lån

Kronofogden ser idag inte någon enskild anledning till denna drastiska minskning av ansökningar till följd av obetalda SMS-lån. Ett antal olika faktorer kan antas ligga bakom förändringen. Den kommande skärpta lagstiftningen kan ha lett till förändrade rutiner hos kreditgivarna, Konsumentverkets arbete med att följa upp Marknadsdomstolens domar, Kronofogden och andra myndigheters satsning på förebyggande information samt konjunkturutvecklingen i allmänhet kan ses som bidragande orsaker.

Ungdomars andel av ansökningar minskar!

Initialt var 18-25-åringars andel av obetalda sms-lån fyrtio procent, idag är andelen tjugo procent men fortfarande är de yngsta överrepresenterade. Åldersgruppen 18-25 år utgör ungefär 10 procent av befolkningen men åldersgruppens andel av obetalda sms-lån är 20 procent.



Halvår 2007

18-25 år	40 procent
26-35 år	32 procent
36-45 år	17 procent
46-55 år	8 procent
56-65 år	2 procent
66 +	1 procent

Halvår 2009

18-25 år	23,7 procent
26-35 år	31,2 procent
36-45 år	23,4 procent
46-55 år	13,9 procent
56-65 år	6,2 procent
66 +	1,6 procent

Halvår 2008

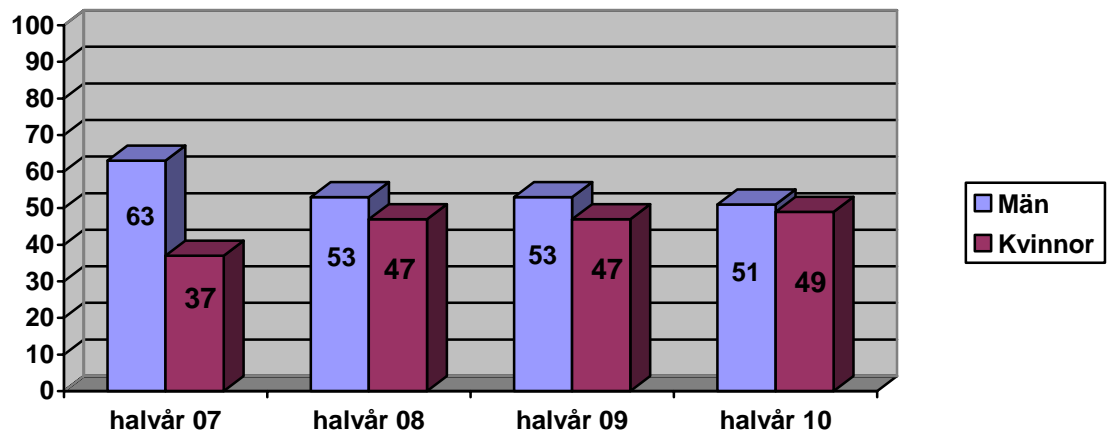
18-25 år	29,3 procent
26-35 år	32,8 procent
36-45 år	22,3 procent
46-55 år	10,4 procent
56-65 år	3,9 procent
66 +	0,9 procent

Halvår 2010

18-25 år	19,6 procent
26-35 år	29,4 procent
36-45 år	26,6 procent
46-55 år	15,4 procent
56-65 år	7,5 procent
66 +	1,5 procent

Kvinnors andel av ansökningarna ökar svagt

Kvinnornas andel av sms-lånen, avseende samtliga åldersgrupper under första halvåret 2010, närmar sig männens andel. Märk dock att det inte är antalet kvinnor som ökar utan andelen kvinnor.



En skillnad ses dock i de äldre åldersgrupperna där kvinnors andel av de obetalda sms-lånen är högre än männens. Vi saknar jämförande siffror per åldersintervall för 2007 och 2008 men tendensen från 2009 håller i sig.

Kvinnors andel i åldersintervall första halvåret 2009

18-25 år	45	procent
26-35 år	43	procent
36-45 år	50	procent
46-55 år	53	procent
56-65 år	50	procent
66 +	57	procent

Kvinnors andel i åldersintervall första halvåret 2010

18-25 år	43	procent
26-35 år	45	procent
36-45 år	51	procent
46-55 år	58	procent
56-65 år	54	procent
66 +	62	procent

För ytterligare lokal information hänvisas till:

Gävleborgs, Dalarnas, Uppsala, Västmanlands, Örebro, Värmlands, Södermanlands, Stockholms och Gotlands län:

- | | | |
|----------------------|---------------|---------------|
| • Karolina Kull | 010-578 36 74 | 070-205 27 44 |
| • Janne Åkerlund | 010-578 31 44 | 070-307 68 18 |
| • Anna Jansson | 010-572 37 89 | 070-252 30 64 |
| • Anna-Karin Lindahl | 010-572 37 50 | 070-255 77 86 |

Östergötlands, Jönköpings, Kronobergs, Kalmar, Blekinge, Skåne, Hallands och Västra Götalands län:

- | | | |
|----------------------------|---------------|---------------|
| • Annika Sydberger Norrman | 010-573 41 18 | 0706-05 47 78 |
| • Ann Christine Svahn | 010-573 41 11 | 0706-87 99 14 |
| • Robert Olsson | 010-574 76 77 | 0709-43 70 29 |
| • Cecilia Fredholm | 010-574 75 14 | 070-337 03 43 |

Jämtlands, Västernorrlands, Västerbottens och Norrbottens län:

- | | | |
|-----------------------|---------------|---------------|
| • Tina Häggmark | 010-578 42 38 | 070-207 19 30 |
| • Ingegärd Pettersson | 010-577 64 48 | 076-722 25 15 |
| • AnnaKarin Olsson | 010-577 63 96 | 070-292 31 97 |