

Ansökan om verkställighet XML V6

Teknisk beskrivning

Utgåva 1.6

Innehållsförteckning

1	Introduktion.....	4
1.1	Om dokumentet.....	4
1.2	Om tjänsten	4
1.3	Kommunikationssekvens	4
2	Filens struktur	5
2.1	Format	5
2.2	Översikt.....	5
2.3	Format och typer för element.....	6
2.3.1	Filinformation	6
2.3.2	Handling Ansökan om verkställighet.....	7
2.3.3	Sökande.....	8
2.3.4	Sökandes adress	8
2.3.5	Sökande svensk adress	9
2.3.6	Sökande utländsk adress	9
2.3.7	Ombud.....	9
2.3.8	Gäldenär	9
2.3.9	Information från sökande	10
2.3.10	Gäldenärens adress.....	10
2.3.11	Gäldenär svensk adress	11
2.3.12	Gäldenär utländsk adress	11
2.3.13	Ansökan om verkställighet.....	11
2.3.14	Utbetalningsuppgift.....	12
2.3.15	Svenskt bankkonto	13
2.3.16	Utländskt bankkonto IBAN	13
2.3.17	Utländskt bankkonto BIC/SWIFT	13
2.3.18	Särskild faktureringsadress	14
2.3.19	Särskild faktureringsadress svensk adress	14
2.3.20	Särskild faktureringsadress utländsk adress.....	14
2.3.21	Fordringsyrkande	15
2.3.22	Räntevillkorsyrkande kapital	15
2.3.23	Kostnadsyrkande.....	15
2.3.24	Räntevillkorsyrkande kostnad.....	16
2.3.25	Exekutionstitel	16
2.4	Återkommande typer.....	17
2.4.1	Enkla typer	17
2.4.2	Värdemängder	18
3	Kontroll och kvittens.....	20
3.1	Kvittens av transaktionsfil	20
3.1.1	Format och typer för kvittensfil	20
3.1.2	FilfelLista	21
3.1.3	Exempel på kvittenser.....	21
3.1.3.1	<i>Exempel på kvittens av godkänd transaktionsfil</i>	<i>21</i>
3.1.3.2	<i>Exempel på kvittens av avvisad transaktionsfil.....</i>	<i>22</i>

3.2	Kvittens av transaktionsfil, version 2.0.....	22
3.2.1	Format och typer för kvittensfil 2.0	22
3.2.2	FilfelLista	24
3.2.3	HandlingarMedFel	24
3.2.4	Handling.....	24
3.2.5	Fel.....	24
3.2.6	Exempel på kvittenser version 2.0	25
3.2.6.1	Exempel på kvittens av godkänd transaktionsfil	25
3.2.6.2	Exempel på kvittens av avvisad transaktionsfil med formatfel	25
3.2.6.3	Exempel på kvittens av avvisad transaktionsfil med övergripande fel	25
3.2.6.4	Exempel på kvittens av avvisad transaktionsfil med övergripande fel och formatfel.....	26
3.3	Felmeddelanden	27
4	Namnsättning filer.....	31
5	Versionshantering	31

1 Introduktion

1.1 Om dokumentet

Dokumentet innehåller en beskrivning av filstruktur för elektronisk ansökan om verkställighet, namnsättning av fil samt kontroll av filens struktur och innehåll.

Dokumentet vänder sig till utvecklare av system för kommunikation med Kronofogdens verksamhetssystem via digitalt gränssnitt.

1.2 Om tjänsten

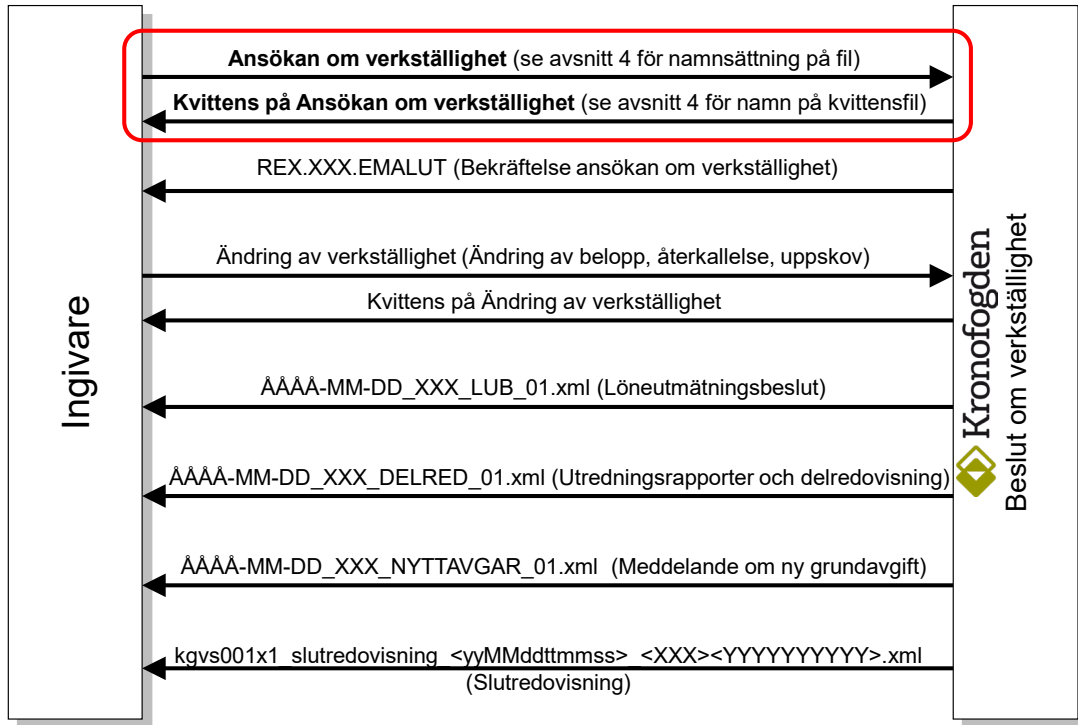
Verkställighet är en tjänst som Kronofogden tillhandahåller ingivare för exekution av ett utslag eller en dom.

Överföringen från ingivare till Kronofogden av *Ansökan om verkställighet* kan ske digitalt via tjänsten SHS eller manuellt i skriftlig form. Digital överföring används i syfte att effektivisera både ingivarnas och Kronofogdens egen verksamhet.

Detta dokument beskriver den transaktionsfil som används för överföring av ansökningar om verkställighet från ingivare till Kronofogden. Dokumentet beskriver filstrukturen (XML-schemat) samt de kontroller och kvittens/återrapporteringen som sker i samband med överföringen av filen.

1.3 Kommunikationssekvens

Diagrammet anger hur kommunikationen initieras och besvaras. Notera att en överföring både kan godkännas och avvisas vilket anges i kvittensfilen. Orsaken till en nekad överföring anges i kvittensen.



Figur 1 - Transaktionen Ansökan om verkställighet och kvittens
För namnsättning på filerna Ansökan av verkställighet och Kvittensen se avsnitt 4.

2 Filens struktur

2.1 Format

Teckenkodning ska anges i filen och vara UTF-8.

Namn på XSD-schema för Ansökan om verkställighet XML E-mål version 6:

IngivarfilAnsokanOmVerkstallighetEmalv6.xsd

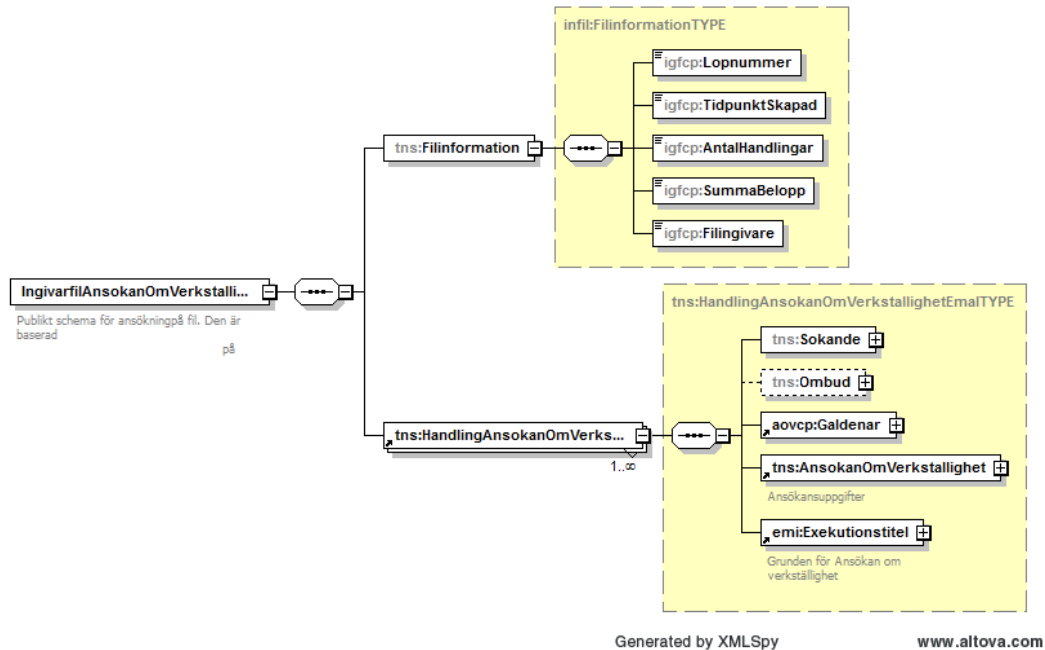
2.2 Översikt

Nedan visas strukturen för den fil som används för ansökningar om verkställighet som skickas på fil. Formatet är XML och filen byggs upp enligt ett XML-schema framtaget av Kronofogden.

Strukturen för XML-filen följer XML-schemat som beskrivs nedan:

- De streckade linjerna i bilderna anger vilka element som är ”icke obligatoriska”. De heldragna linjerna anger att elementen är obligatoriska.

- Vissa element kan upprepas och i bilderna anges det genom överlappande rektangulära figurer. I de beskrivande tabellerna anges 0..n för multiplicitet.
- Format anger ibland komplexa element eller utökade datatyper. Dessa beskrivs i stycke 2.4 Återkommande typer.



Figur 2 - Transaktionsfilens struktur

XML-filens rotelement är *IngivarfilAnsokanOmVerkstallighetEmal* som innehåller filinformation och en lista med en eller flera ansökningar om verkställighet. Varje handling ansökan innehåller uppgift om sökande, eventuellt ombud, gäldenär samt detaljer om ansökan.

2.3 Format och typer för element

Här är en beskrivning av typer och element i transaktionsfilen.

2.3.1 Filinformation

Övergripande information om filen för ansökningar om verkställighet.

Information	0..n	Beskrivning	Format (max antal tecken) eller enkel typ	Obligatorisk
Löpnummer	1	Ansökningsfilens löpnummer. Räknas upp för varje ny fil från filingivaren.	string	J
Tidpunkt skapad	1	Datum och tid för när filen skapades	dateTime	J

TEKNISK BESKRIVNING
 Datum
 2024-04-02

Information	0..n	Beskrivning	Format (max antal tecken) eller enkel typ	Obligatorisk
Antal handlingar	1	Summering inlämnade ansökningar i filen	integer	J
Summa belopp	1	Summering av samtliga belopp i filen	decimal	J
Filingivare	0..1	Intressentkod för ingivare av filen	string	J

2.3.2 Handling Ansökan om verkställighet

En eller flera ansökningar om verkställighet.

Information	0..n	Beskrivning	Format (max antal tecken) eller enkel typ	Obligatorisk
Sökande	1	Sökande i ansökan om verkställighet	Se stycke <i>Sökande</i>	J
Ombud	0..1	Ombud för sökande i ansökan om verkställighet	Se stycke <i>Ombud</i>	N
Gäldenär	1	Gäldenärer (svarande) i ansökan om verkställighet	Se stycke <i>Gäldenär</i>	J
Ansökan om verkställighet	1	Ansökanuppgifter	Se stycke <i>Ansökan om verkställighet</i>	J
Exekutionstitel	1	Grunden för Ansökan om verkställighet	Se stycke <i>Exekutionstitel</i>	J

2.3.3 Sökande

Sökande i *Handling Ansökan om verkställighet*.

- Uppgift om *Sökande* är obligatorisk, antingen med *Intressentkod* eller med *Personidentitet, Namn, Adress* och kontaktuppgifter.
- Har *Sökande* skyddade personuppgifter eller sekretess i dom ska ansökan ske genom *Ombud* och då ska inte *Namn, Adress* och kontaktuppgifter anges.
- Ansökan utan *Ombud* kräver *Sökande* med *Intressentkod*.

Information	0..n	Beskrivning	Format (max antal tecken) eller enkel typ	Obligatorisk
Intressentkod	0..1	Intressentkod hos Kronofogden.	string	N
Följande uppgifter ska anges för sökande utan intressentkod				
Personidentitet	0..1	Person-/organisationsnummer	PersonOrganisationsnummerTYPE	N
Skyddade personuppgifter	1	Om sökande har skyddade personuppgifter	boolean	J
Sekretess i dom	1	Sökande har sekretess i exekutionstiteln	boolean	J
Följande uppgifter ska anges för sökande utan intressentkod men aldrig för sökande som har skyddade personuppgifter eller sekretess i dom				
Namn	0..1	Namn	string	N
Adress	0..1	Adress	Se stycke <i>Sökande adress</i>	N
Telefonnummer	0..1	Telefonnummer till bostad eller kontor	TelefonnummerTYPE	N
Telefonnummer mobil	0..1	Mobiltelefonnummer	TelefonnummerTYPE	N
Telefonnummer fax	0..1	Faxnummer	TelefonnummerTYPE	N
E-post	0..1	E-postadress	EpostTYPE	N

2.3.4 Sökandes adress

Sökandes adress i elementet *Sökande*. Enbart en av svensk eller utländsk adress ska anges.

Information	0..n	Beskrivning	Format (max antal tecken) eller enkel typ	Obligatorisk
Svensk adress	0..1		Se stycke <i>Sökande svensk adress</i>	N
Utländsk adress	0..1		Se stycke <i>Sökande utländsk adress</i>	N

2.3.5 Sökande svensk adress

Information	0..n	Beskrivning	Format (max antal tecken) eller enkel typ	Obligatorisk
CareOf	0..1	Eventuell c/o-adress	Sträng35TYPE	N
Utdelningsadress1	0..1	Utdelningsadressens första rad	Sträng35TYPE	N
Utdelningsadress2	0..1	Utdelningsadressens eventuellt andra rad	Sträng35TYPE	N
Postnummer	1	Postnummer. Innehåller from. 10000 tom. 99999.	xs:int	J
Postort	1	Postort	Sträng27TYPE	J

2.3.6 Sökande utländsk adress

Information	0..n	Beskrivning	Format (max antal tecken) eller enkel typ	Obligatorisk
Utdelningsadress1	1	Utdelningsadress, rad 1	Sträng35TYPE	J
Utdelningsadress2	0..1	Utdelningsadress, rad 2	Sträng35TYPE	N
Utdelningsadress3	0..1	Utdelningsadress, rad 3	Sträng35TYPE	N
Land	0..1	Land	Sträng35TYPE	N
Landskod	0..1	Landskod enligt ISO 3166-1.	LandskodTYPE	N

2.3.7 Ombud

Ombud i *Handling Ansökan om verkställighet*.

- Uppgift om *Ombud* är obligatorisk när *Sökande* saknar *Intressentkod*.
- Uppgift om *Ombud* är frivilligt när *Sökande* har *Intressentkod*.

Information	0..n	Beskrivning	Format (max antal tecken) eller enkel typ	Obligatorisk
Intressentkod	0..1	Intressentkod hos Kronofogden.	string	J

2.3.8 Galdenär

Galdenären i *Handling Ansökan om verkställighet*.

Information	0..n	Beskrivning	Format (max antal tecken) eller enkel typ	Obligatorisk
Personidentitet	1	Person-/organisationsnummer	PersonOrganisationsnummerTYPE	J

Information från sökande	1		Se stycke <i>Information från sökande</i>	N
--------------------------	---	--	---	---

2.3.9 Information från sökande

Information	0..n	Beskrivning	Format (max antal tecken) eller enkel typ	Obligatorisk
Skyddade personuppgifter	1	Om gäldenären har skyddade personuppgifter	boolean	J
Följande uppgifter ska inte anges om gäldenären har skyddade personuppgifter. Då får dessa lämnas manuellt. Särskild förmånsrätt är dock obligatorisk och måste alltid anges.				
Anvisad tillgång	0..1	Om sökande har kännedom om gäldenärens tillgångar	string	N
Gäldenärens inkomstkälla	0..1	Om sökande har kännedom om gäldenärens inkomstkälla	string	N
Övriga upplysningar	0..1	Andra kunskaper om gäldenären, verksamhetslokal eller annat	string	N
Gäldenärens samma-person-samband	0..1	Ytterligare identitet på gäldenären, ex. vis samordningsnummer	PersonOrganisationsnummerTYPE	N
Gäldenärens namn	0..1	Namn/firma	string	N
Gäldenärens adress	0..1		Se stycke <i>Gäldenärens adress</i>	N
Telefonnummer	0..1	Telefonnummer till bostad eller kontor	TelefonnummerTYPE	N
Telefonnummer mobil	0..1	Mobiltelefonnummer	TelefonnummerTYPE	N
Telefonnummer fax	0..1	Faxnummer	TelefonnummerTYPE	N
Gäldenärens e-postadress	0..1	E-post adress	EpostTYPE	N
Gäldenärens övriga kontaktuppgifter	0..1	Om sökande har kännedom om annat sätt att kontakta gäldenären	string	N
Särskild förmånsrätt	1	Sätt till True om <i>Egendom särskild förmånsrätt</i> angivits nedan, annars False	boolean	J
Egendom särskild förmånsrätt	0..1	Om tillgång med särskild förmånsrätt finns för fordran; Egendom, företagshypotek etc.	string	N

2.3.10 Gäldenärens adress

Enbart en av svensk eller utländsk adress ska anges

TEKNISK BESKRIVNING
 Datum
 2024-04-02

Information	0..n	Beskrivning	Format (max antal tecken) eller enkel typ	Obligatorisk
Svensk adress	0..1		Se stycke <i>Gäldenär svensk adress</i>	N
Utländsk adress	0..1		Se stycke <i>Gäldenär utländsk adress</i>	N

2.3.11 **Gäldenär svensk adress**

Information	0..n	Beskrivning	Format (max antal tecken) eller enkel typ	Obligatorisk
CareOf	0..1	Eventuell c/o-adress	Sträng35TYPE	N
Utdelningsadress1	0..1	Utdelningsadressens första rad	Sträng35TYPE	N
Utdelningsadress2	0..1	Utdelningsadressens eventuellt andra rad	Sträng35TYPE	N
Postnummer	1	Postnummer. Innehåller from. 10000 tom. 99999.	xs:int	J
Postort	1	Postort	Sträng27TYPE	J

2.3.12 **Gäldenär utländsk adress**

Information	0..n	Beskrivning	Format (max antal tecken) eller enkel typ	Obligatorisk
Utdelningsadress1	1	Utdelningsadress, rad 1	Sträng35TYPE	J
Utdelningsadress2	0..1	Utdelningsadress, rad 2	Sträng35TYPE	N
Utdelningsadress3	0..1	Utdelningsadress, rad 3	Sträng35TYPE	N
Land	0..1	Land	Sträng35TYPE	N
Landskod	0..1	Landskod enligt ISO 3166-1.	LandskodTYPE	N

2.3.13 **Ansökan om verkställighet**

Uppgifter för ansökan i Handling Ansökan om verkställighet

Information	0..n	Beskrivning	Format (max antal tecken) eller enkel typ	Obligatorisk
Referensnummer	1	Ombudets eller sökandes referens-/ärendenummer för ansökan	string	J

TEKNISK BESKRIVNING
 Datum
 2024-04-02

Tidigare kvarstad	1	Anger att ansökan gäller ärende som föregåtts av tidigare kvarstadsmål	boolean	J
Kronofogdens målnummer för kvarstadsmålet	0..1	Kronofogdens målnummer för tidigare ansökan med yrkande kvarstad. Målnummer kan vara i äldre eller nytt format.	VerkställighetsmalnummerTYPE	N
Krediteringsordning	1	Krediteringsordning mellan skulddelarna för verkställighetsuppdraget	KrediteringsordningsTYPE	J
Tilläggsansökan	1	Om ansökan gäller tillägg till redan befintligt mål	boolean	J
Kronofogdens målnummer vid tilläggsansökan	0..1	Kronofogdens målnummer för tidigare ansökan när ny ansökan är tilläggsansökan. Målnummer kan vara i äldre eller nytt format.	VerkställighetsmalnummerTYPE	N
Handlingar skickade till	0..1	Kronofogdekontor som handlingar skickats till	KontorskodsTYPE	N
Inskickade handlingar	0..1	Specifikation av inskickade handlingar, ex. vis dom	string	N
Utbetalning direkt till sökande	1	Om redovisning av medel ska ske direkt till sökande när sökande företräds av ombud i ansökan.	boolean	J
Utbetalningsuppgift	0..1	Utbetalningsuppgifter för utbetalningar av medel i målet	Se stycke <i>Utbetalningsuppgift</i>	N
Fakturering direkt till sökande	1	Om fakturering av avgifter ska ske direkt till sökande när sökande företräds av ombud i ansökan.	boolean	J
Särskild faktureringsadress	0..1	Särskild faktureringsadress avvikande från sökandes eller ombudets adress	Se stycke <i>Särskild faktureringsadress</i>	N
Fordringsyrkande	1	Fordringsyrkande för ansökan om verkställighet	Se stycke <i>Fordringsyrkande</i>	J

2.3.14 Utbetalningsuppgift

Utbetalningsuppgift skall enbart anges när Sökanden inte har Intressentkod hos Kronofogden. Enbart ett alternativ ska anges av Plusgiro, Bankgiro, Svenskt bankkonto, Utländskt bankkonto IBAN eller Utländskt bankkonto BIC/SWIFT.

Information	0..n	Beskrivning	Format (max antal tecken) eller enkel typ	Obligatorisk
Plusgiro	0..1		PlusgironummerTYPE	N

TEKNISK BESKRIVNING
 Datum
 2024-04-02

Bankgiro	0..1		BankgironummerTYPE	N
Svenskt bankkonto	0..1		Se stycke <i>Svenskt bankkonto</i>	N
Utländskt bankkonto IBAN	0..1		Se stycke <i>Utländskt bankkonto IBAN</i>	N
Utländskt bankkonto BIC/SWIFT	0..1		Se stycke <i>Utländskt bankkonto BIC/SWIFT</i>	N

2.3.15 Svenskt bankkonto

Information	0..n	Beskrivning	Format (max antal tecken) eller enkel typ	Obligatorisk
Svenskt bankkonto clearingnummer	0..1	Clearingnummer (4-6 tecken)	string	J
Svenskt bankkonto kontonummer	0..1	Kontonummer	string	J

2.3.16 Utländskt bankkonto IBAN

Information	0..n	Beskrivning	Format (max antal tecken) eller enkel typ	Obligatorisk
IBAN-nummer	1	International Bank Account Number	IbanTYPE	J
Bank Bic/Swift	0..1	Bank Identifier Code	BicTYPE	N
Banknamn	0..1	Bankens namn	string	N
Bankpostnummer	0..1	Bankens postnummer	string	N
Bankort	0..1	Bankens adress	string	N

2.3.17 Utländskt bankkonto BIC/SWIFT

Information	0..n	Beskrivning	Format (max antal tecken) eller enkel typ	Obligatorisk
Kontonummer	1	Kontonummer	string	J
Bank Bic/Swift	1	Bank Identifier Code	BicTYPE	J
Banknamn	1	Bankens namn	string	J
Bankpostnummer	1	Bankens postnummer	string	J
Bankort	1	Bankens adress	string	J

2.3.18 Särskild faktureringsadress

Särskild faktureringsadress för eventuella avgifter/kostnader som uppstår i målet.
 Enbart en av svensk eller utländsk adress ska anges.

Information	0..n	Beskrivning	Format (max antal tecken) eller enkel typ	Obligatorisk
Särskild faktureringsadress namn	1	Namn/firma för den särskilda faktureringsadressen till ombudet eller sökande	string	J
Svensk adress	0..1		Se stycke <i>Särskild faktureringsadress svensk adress</i>	N
Utländsk adress	0..1		Se stycke <i>Särskild faktureringsadress utländsk adress</i>	N

2.3.19 Särskild faktureringsadress svensk adress

Information	0..n	Beskrivning	Format (max antal tecken) eller enkel typ	Obligatorisk
CareOf	0..1	Eventuell c/o-adress	Sträng35TYPE	N
Utdelningsadress1	0..1	Utdelningsadressens första rad	Sträng35TYPE	N
Utdelningsadress2	0..1	Utdelningsadressens eventuellt andra rad	Sträng35TYPE	N
Postnummer	1	Postnummer. Innehåller from. 10000 tom. 99999.	xs:int	J
Postort	1	Postort	Sträng27TYPE	J

2.3.20 Särskild faktureringsadress utländsk adress

Information	0..n	Beskrivning	Format (max antal tecken) eller enkel typ	Obligatorisk
Utdelningsadress1	1	Utdelningsadress, rad 1	Sträng35TYPE	J
Utdelningsadress2	0..1	Utdelningsadress, rad 2	Sträng35TYPE	N
Utdelningsadress3	0..1	Utdelningsadress, rad 3	Sträng35TYPE	N
Land	0..1	Land	Sträng35TYPE	N
Landskod	0..1	Landskod enligt ISO 3166-1.	LandskodTYPE	N

2.3.21 Fordringsyrkande

Specificering av fordringsyrkande.

Information	0..n	Beskrivning	Format (max antal tecken) eller enkel typ	Obligatorisk
Grund för yrkande	0..1	Text som beskriver vad detta yrkande avser	string	N
Kapitalbelopp	1	Fordrans kapitaldel. Kan vara 0 kr om yrkandet bara avser upplupen ränta	decimal	J
Räntevillkor	0..1	Yrkande på löpande ränta för kapitalbeloppet	Se stycke <i>Räntevillkorsyrkande kapital</i>	N
Kostnadsyrkande	0..n	Yrkande för kostnader	Se stycke <i>Kostnadsyrkande</i>	N
Räntebelopp	0..1	Fordran för upplupet räntebelopp hos sökande innan ansökan	decimal	N
Valuta	1	Valutakod för Kapitalbelopp, Räntebelopp och Förseningsersättning enl. ISO 4217	ValutakodTYPE	J

2.3.22 Räntevillkorsyrkande kapital

Ränteyrkande för löpande ränta utöver upplupen ränta för kapital.

Information	0..n	Beskrivning	Format (max antal tecken) eller enkel typ	Obligatorisk
Ränta fr.o.m datum	1	Datum som Kronofogden från och med ska beräkna tillkommande ränta	date	J
Räntetyp	1	Räntetyp	RantevillkorstypEmalTYPE	J
Räntesats	1	Procentsats	decimal	J

2.3.23 Kostnadsyrkande

Specificering av kostnadsyrkande.

Information	0..n	Beskrivning	Format (max antal tecken) eller enkel typ	Obligatorisk
Typ av kostnadsyrkande	1	Typ av kostnad; inkassokostnad, processkostnad, förseningsersättning.	KostnadsyrkandeTypTYPE	J
Kostnadsbelopp	1	Belopp för kostnadsyrkande. Kan vara 0 kr om yrkandet bara avser upplupen ränta	decimal	J

TEKNISK BESKRIVNING

 Datum
 2024-04-02

Räntevillkor	0..1	Yrkande på löpande ränta	Se stycke <i>Räntevillkorsyrkande kostnad</i>	N
Räntebelopp	0..1	Fordran på upplupet räntebelopp för kostnadsyrkandet hos sökande	decimal	N

2.3.24 Räntevillkorsyrkande kostnad

Ränteyrkande för löpande ränta utöver upplupen ränta för kostnad.

Information	0..n	Beskrivning	Format (max antal tecken) eller enkel typ	Obligatorisk
Ränta fr.o.m. datum	1	Datum som Kronofogden från och med ska beräkna tillkommande ränta	date	J
Räntetyp	1	Räntetyp; Fast ränta Förnärvaranderänta Månadsränta Diskontoränta Referensränta	RantevillkorstypEmailTYPE	J
Räntesats	1	Procentsats	decimal	J

2.3.25 Exekutionstitel

Information	0..n	Beskrivning	Format (max antal tecken) eller enkel typ	Obligatorisk
Typ av exekutionstitel	1	Vilken typ av exekutionstitel som utgör grund för ansökan	ExekutionstitelEmailtypExternTYPE	J
Utfärdande instans	1	Anger vilken instans som utfärdat exekutionstiteln, ex. vis domstolens namn, Kronofogdemyndigheten.	string	J
Exekutionstitelsidentitet	1	Målnummer från domstol, utslagsnummer för betalningsföreläggande eller liknande	string	J
Exekutionstitelsdatum	0..1	Datum för exekutionstiteln	date	N
Sökande befriad från grundavgift	1	Sökande ska vara befriad från ansvar för grundavgift. Om anspråk avser skadestånd som grundar sig på brott	boolean	J

TEKNISK BESKRIVNING

 Datum
 2024-04-02

Information	0..n	Beskrivning	Format (max antal tecken) eller enkel typ	Obligatorisk
Skuldebrev	1	Om exekutionstiteln gäller fordran som har skriftligt fordringsbevis	boolean	J
Överlåtelsennummer	0..1	Referensnummer hos Kronofogden för överlåtelsekedja	OvkNummerTYPE	N

2.4 Återkommande typer

2.4.1 Enkla typer

Beskrivning av giltiga mönster:

- Ax, alfanumeriskt x tecken
- Nx, numeriskt x tecken
- (x-y), antal tecken mellan x och y

Enkel typ namn	XSD-bastyp	Beskrivning
BankgironummerTYPE	string	A9, enligt mönstret N(3-4)-N4 eller N(7-8)
BicTYPE	string	A11, enligt mönstret A8 eller A11
EpostTYPE	string	Enligt mönstret a@b.c där a,b,c är strängar
ExekutionstitelEmaltypExternTYPE	string	auktionsprotkoll debiteringslangd domstolsbeslut domstolsdom europeisktBetalningsforelaggande fordelningsprotokollBeslut förlikningMedlingsoverenskommelse förvaltningsmyndighetsBeslut godkantStrafforelaggande handlingSomFarVerkstallasEnligtLag interimistisktBeslut kronofogdemyndighetensUtslag lagsokningsutslag tredskodom saknas
IbanTYPE	string	A34, enligt mönstret A2N2A(11-30)
KontorskodsTYPE	string	N4
LandskodTYPE	string	A2; giltig landskod enligt ISO 3166-1 alpha-2 (valideras ej av schemat)
ManadTYPE	integer	1 – 12
OvkNummerTYPE	string	ÖVK-nummer; N6 (kod)

TEKNISK BESKRIVNING
 Datum
 2024-04-02

Enkel typ namn	XSD-bastyp	Beskrivning
PersonOrganisationsnummerTYPE	string	N12 (kod); börjar på 16 – 20
PlusgironummerTYPE	string	A9, enligt mönstret N(1-7)-N1 eller N(2-8)
RantevillkorstypEmailTYPE	string	fastArligRanta forNarvarandeRanta manadsRanta diskontoRanta referensRanta
TelefonnummerTYPE	string	Börjar på +, 0 eller 00, följt av siffror 1 – 9 och därefter valfritt antal siffror 0 – 9
ValutakodTYPE	string	A3; Valutakod för skulddelarna kapital och förseningsersättning enl. ISO 4217 (valideras ej av schemat)
VerkstallighetsmalNummerTYPE	string	A17 – format antingen enligt 1) eller 2) nedan: 1. d-nnn-åå/kkkk där a. d är diariebokstav och är en av U, I eller Å b. nnn är ett nummer mellan 1 och 999999 c. åå är de två sista siffrorna i år med inledande nollor d. kkkk är kod för en kfm (samma som de fyra första bokstäverna i team id) 2. 999999999999-nnnn där a. 999999999999 är av typ PersonOrganisationsnummer b. nnnn är ett löpnummer mellan 1 och 9999 alt. 0001 och 9999 3. Från och med version 1.2 av schemat VerkstallighetsmalTYPELIB tillåts även följande format (ref. VerkstallighetsmalldTYPE): a. Mellan 6 och 12 siffror, börjar alltid på 11

2.4.2 Värde mängder**Typ av kostnadsyrkande**

Information	Värde	Beskrivning
KostnadsyrkandeTypTYPE	processkostnad	Processkostnad
	inkassokostnad	Inkassokostnad
	forseningsersattning	Forseningsersättning

Krediteringsordning

Information	Värde	Beskrivning
KrediteringsordningsTypTYPE	kostnader>ranta>kapital	Normal krediteringsordning mellan skulddelar

TEKNISK BESKRIVNINGDatum
2024-04-02

Information	Värde	Beskrivning
	kostnader>kapital>ranta	Alternativ krediteringsordning
	ranta>kapital>kostnader	Alternativ krediteringsordning
	ranta>kostnader>kapital	Alternativ krediteringsordning
	kapital>ranta>kostnader	Alternativ krediteringsordning
	kapital>kostnader>ranta	Alternativ krediteringsordning

3 Kontroll och kvittens

Innan XML-filen behandlas sker en kontroll av att filen har korrekt format. Detta görs genom en schemavalidering. Om valideringen inte går igenom så underkänns filen i sin helhet. Om schemavalideringen går igenom görs följande kontroller:

- Löpnummer och tidpunkt:
 - Löpnummer; Uppgiften ”Löpnummer” i filen.
 - Tidpunkt; Uppgiften ”Tidpunkt” i filen
- Uppgifter om ”Person-/organisationsnummer” enligt 10-modulmetoden.
- Summeringskontroll av fil:
 - ”Antal handlingar” ska motsvara antal handlingar.
 - ”Summa belopp” ska motsvara summan av samtliga ansökningars summerade belopp.

Resultatet av kontrollen meddelas avsändaren genom att en kvittensfil skapas. Kvittensfilen innehåller information om transaktionsfilen har godkänts eller underkänts samt orsaken till ett eventuellt underkännande.

3.1 Kvittens av transaktionsfil

3.1.1 Format och typer för kvittensfil

Här är en beskrivning av typer och element i transaktionsfilen.

Information	0..n	Beskrivning	Format (max antal tecken) eller enkel typ	Obligatorisk
Transaktionsid	1	Det ID en filtransaktion har i SHS.	string	J
Produkttyp	1	Unik identifierare för kombinationen filtyp och ingivare.	string	J
Status	1	Resultat av validering Godkänd eller Avvisad	string	J
TidpunktFil	1	Den tidpunkt som anges i filens startpost, t.ex. restföringsdag.	string ÅÅÅÅ-MM-DD TT:MM:SS	J
Filopnummer	1	Det löpnummer som anges i filens startpost.	string	J
Filnamn	1	Det namn filen har i filkatalogen.	string	J
Intressentkod	1	Intressent-id för filombud som kommunicerar filen	string	J

Information	0..n	Beskrivning	Format (max antal tecken) eller enkel typ	Obligatorisk
TidpunktInkommenKFM	1	Datum och tid då filen kom in till Kronofogden	dateTime	J
TidpunktBehandling	1	Den tidpunkt då tjänsten bearbetade filen och registrerade uppgifterna.	dateTime	J
AntalHandlingarTotalt	1	Antalet handlingar i transaktionsfilen	integer	J
Följande uppgifter anges enbart om det finns felaktiga handlingar i transaktionsfilen.				
AntalFelaktigaHandlingar	0..1	Antalet felaktiga handlingar i transaktionsfilen	Integer	N
FilfelLista	0..1	Lista med felkoder för de fel som identifierats i transaktionsfilen,	Se stycke <i>FilfelLista</i>	N

3.1.2 FilfelLista

Information	0..n	Beskrivning	Format (max antal tecken) eller enkel typ	Obligatorisk
Kod	1	Felkod, se felkoder nedan	string	J
Text	1	Beskrivning av fel, se felkoder nedan	string	J

3.1.3 Exempel på kvittenser

3.1.3.1 Exempel på kvittens av godkänd transaktionsfil

```
<?xml version="1.0" encoding="UTF-8" standalone="yes"?>
<Kvittens xmlns="http://www.kronofogden.se/mottagning/v1">
  <Transaktionsid>e2968184-5564-f983-4bd9-dd7ed061c5e4</Transaktionsid>
  <Produkttyp>608b345b-0b25-f168-408f-dec282af9c9b</Produkttyp>
  <Status>Godkand</Status>
  <TidpunktFil>2015-05-07T11:55:32+02:00</TidpunktFil>
  <Fillopnummer>2</Fillopnummer>
  <Filnamn>soapui_flode901.xml</Filnamn>
  <Intressentkod>PSM</Intressentkod>
  <TidpunktInkommenKFM>2016-11-07T16:24:19+01:00</TidpunktInkommenKFM>
  <TidpunktBehandling>2016-11-07T16:24:21.452+01:00</TidpunktBehandling>
  <AntalHandlingarTotalt>2</AntalHandlingarTotalt>
</Kvittens>
```

3.1.3.2 Exempel på kvittens av avisad transaktionsfil

```
<?xml version="1.0" encoding="UTF-8" standalone="yes"?>
<Kvittens xmlns="http://www.kronofogden.se/mottagning/v1">
  <Transaktionsid>5c179dd9-3363-f357-3378-98d5a4507f6d</Transaktionsid>
  <Produkttyp>608b345b-0b25-f168-408f-dec282af9c9b</Produkttyp>
  <Status>Avisad</Status>
  <TidpunktFil>2015-05-07T11:55:32+02:00</TidpunktFil>
  <Fillopnummer>42</Fillopnummer>
  <Filnamn>soapui_flode901.xml</Filnamn>
  <Intressentkod>PSM</Intressentkod>
  <TidpunktInkommenKFM>2016-11-07T16:24:53+01:00</TidpunktInkommenKFM>
  <TidpunktBehandling>2016-11-07T16:24:54.707+01:00</TidpunktBehandling>
  <AntalHandlingarTotalt>2</AntalHandlingarTotalt>
  <AntalFelaktigaHandlingar>0</AntalFelaktigaHandlingar>
  <FilfelLista>
    <Fel>
      <Kod>Intern felkod: M30910</Kod>
      <Text>Valideringsfel (kod=M30910): Löpnumret är inte i sekvens för
      filingivare: 'PSM'. Föregående löpnummer var 2 och det nya löpnumret är 42</Text>
    </Fel>
  </FilfelLista>
</Kvittens>
```

3.2 Kvittens av transaktionsfil, version 2.0

Nedan följer en beskrivning av kvittensversion 2.0 som är en uppdaterad version där ett antal förbättringar har gjorts, i huvudsak för att underlätta för Ingivare så att det blir tydligare vad som är fel i en fil och vad som behöver åtgärdas men även för att underlätta felsökning på Kronofogdens sida.

Om du är **ny ingivare** av Ansökan om verkställighet så är det version 2.0 som du kommer att få som kvittens på din inskickade fil.

Är du **befintlig ingivare** av filer och vill byta till att få kvittensversion 2.0, vänligen kontakta Kronofogdens supportbrevlåda på ist.support@kronofogden.se.

Exempel på förbättringar gjorda i kvittensversion 2.0 är:

- Tydligare och utförligare texter för "Status" beroende på typ av fel
- Tillägg av informationselementen "TypAvFil" och "Kvittensversion"
- Tillägg av informationselementet "Beskrivning" med en utförligare beskrivning av filfel och ev. förslag på åtgärd av felet.
- Borttag av "Produkttyp" eftersom det inte tillför något
- Tydligare benämningar av informationselementen för Tidpunkt
- En mer logisk ordning på informationselementen

3.2.1 Format och typer för kvittensfil 2.0

Här följer en beskrivning av informationselement och format/typer i kvittensfilen.

TEKNISK BESKRIVNING

 Datum
 2024-04-02

Information	0..n	Beskrivning	Format (max antal tecken) eller enkel typ	Obligatorisk
Transaktionsid	1	Det ID en filtransaktion har i SHS.	string	J
TypAvFil	1	Den typ av handlingar som filen innehåller samt format och version på filtypen.	string	J
Kvittensversion	1	Anges endast om kvittensen har en nyare version än 1.0, t.ex. "Kvittensversion: 2.0".	string	J
Status	1	<p>Anger Status för hur det gick för Mottagning att läsa in filen. Kan vara:</p> <ol style="list-style-type: none"> Om filen är godkänd: "Filen är mottagen och alla fält har korrekt format." Om filen har formatfel: "Filen är mottagen men avvisad pga fel format på ett eller flera fält." Om filen har mer övergripande fel än formatfel, t.ex. löpnummerfel: "Filen är mottagen men avvisad." <p>Notera att kvittensen kan påvisa både övergripande fel och formatfel.</p>	string	J
Beskrivning	0..1	<p>Beskrivning varför en fil har blivit avvisad och ev vad som behöver åtgärdas.</p> <p>T.ex. om filen har formatfel (= Status 2 ovan): "Inga handlingar har blivit inlästa. Ni behöver rätta filen och skicka om den med samma löpnummer."</p>	string	N
TidpunktFil	1	Den tidpunkt som anges i filens startpost, t.ex. restföringsdag, samt tidszon. Exempelformat: AAAA-MM-DDTTT:MM:SS+hh:mm	dateTime+timeZone	J
Fillopnummer	1	Det löpnummer som anges i filens startpost.	string	J
Filnamn	1	Det namn filen har i filkatalogen.	string	J
Intressentkod	1	Intressent-id för filombud som kommunicerar filen	string	J
TidpunktInkommen	1	Datum och tid då filen kom in till Kronofogden, samt tidszon. Exempelformat: AAAA-MM-DDTTT:MM:SS+hh:mm	dateTime+timeZone	J
TidpunktBehandlad	1	Den tidpunkt då tjänsten bearbetade filen och registrerade uppgifterna, samt tidszon. Exempelformat: AAAA-MM-DDTTT:MM:SS+hh:mm	dateTime+timeZone	J
AntalHandlingarTotalt	1	Antalet handlingar i transaktionsfilen	integer	J
Följande uppgifter anges enbart om det finns felaktiga handlingar i transaktionsfilen.				
AntalFelaktigaHandlingar	0..1	Antalet felaktiga handlingar i transaktionsfilen. Anges endast om fel i handlingar har kunnat identifieras.	integer	N
FilfelLista	0..1	Lista med beskrivning av övergripande filfel på transaktionsfilen,	Se stycke <i>FilfelLista</i>	N

TEKNISK BESKRIVNING

 Datum
 2024-04-02

Information	0..n	Beskrivning	Format (max antal tecken) eller enkel typ	Obligatorisk
		T.ex. fel summering av belopp eller löpnummerfel.		
HandlingarMedFel	0..1	Lista med en eller flera handlingar som innehåller fel,	Se stycke <i>HandlingarMedFel</i>	N

3.2.2 FilfelLista

Information	0..n	Beskrivning	Format (max antal tecken) eller enkel typ	Obligatorisk
Fel	1..n	Lista med beskrivning av övergripande filfel på transaktionsfilen,	Se stycke <i>Fel</i>	J

3.2.3 HandlingarMedFel

Information	0..n	Beskrivning	Format (max antal tecken) eller enkel typ	Obligatorisk
Handling	1..n	Den eller de handlingar som innehåller fel.	Se stycke <i>Handling</i>	J

3.2.4 Handling

Information	0..n	Beskrivning	Format (max antal tecken) eller enkel typ	Obligatorisk
Ordningsnummer	1	Det ordningsnummer den felaktiga handlingen har i filen.	string	J
Referensfält	1	Namnet på det fält som innehåller ReferensId.	string	J
Referensid	1	Det referensnummer som ombudet har gett ärendet.	string	J
Fel	1..n	Lista med beskrivning av ett eller flera fel som handlingen har,	Se stycke <i>Fel</i>	J

3.2.5 Fel

Information	0..n	Beskrivning	Format (max antal tecken) eller enkel typ	Obligatorisk
Kod	1	Felkod, se <i>Fel! Hittar inte referenskölla.</i> <i>Fel! Hittar inte referenskölla.</i> nedan	string	J
Text	1	Beskrivning av felkoden, se <i>Fel! Hittar inte referenskölla.</i> <i>Fel! Hittar inte referenskölla.</i> nedan	string	J

3.2.6 Exempel på kvittenser version 2.0

3.2.6.1 Exempel på kvittens av godkänd transaktionsfil

```
<?xml version="1.0" encoding="UTF-8" standalone="yes"?>
<Kvittens xmlns="http://www.kronofogden.se/mottagning/v2">
  <Transaktionsid>91890285-324e-f94e-41a4-90d3bc7f1f86</Transaktionsid>
  <TypAvFil>E-mål på fil (ansökan) (VS) XML vV6</TypAvFil>
  <Kvittensversion>2.0</Kvittensversion>
  <Status>Filen är mottagen och alla fält har korrekt format</Status>
  <TidpunktIFil>2021-11-09T08:31:13+01:00</TidpunktIFil>
  <Filloppnummer>175</Filloppnummer>
  <Filnamn>ABC.EMAL.ANSOKAN.V6.220304.xml</Filnamn>
  <Intressentkod>ABC</Intressentkod>
  <TidpunktInkommen>2022-03-11T08:41:36+01:00</TidpunktInkommen>
  <TidpunktBehandlad>2022-03-11T08:41:43+01:00</TidpunktBehandlad>
  <AntalHandlingarTotalt>3</AntalHandlingarTotalt>
</Kvittens>
```

3.2.6.2 Exempel på kvittens av avvisad transaktionsfil med formatfel

```
<?xml version="1.0" encoding="UTF-8" standalone="yes"?>
<Kvittens xmlns="http://www.kronofogden.se/mottagning/v2">
  <Transaktionsid>cd3920d1-0024-fd91-4ea3-b7eca396b1d7</Transaktionsid>
  <TypAvFil>E-mål på fil (ansökan) (VS) XML vV6</TypAvFil>
  <Kvittensversion>2.0</Kvittensversion>
  <Status>Filen är mottagen men avvisad pga fel format på ett eller flera
fält</Status>
  <Beskrivning>Inga handlingar har blivit inlästa. Ni behöver rätta filen och skicka
om den med samma löpnummer.</Beskrivning>
  <TidpunktIFil>2021-11-09T00:00:00+01:00</TidpunktIFil>
  <Filloppnummer>176</Filloppnummer>
  <Filnamn>ABC.EMAL.ANSOKAN.V6.220304.xml</Filnamn>
  <Intressentkod>ABC</Intressentkod>
  <TidpunktInkommen>2022-03-11T08:44:36+01:00</TidpunktInkommen>
  <TidpunktBehandlad>2022-03-11T08:44:43+01:00</TidpunktBehandlad>
  <AntalHandlingarTotalt>3</AntalHandlingarTotalt>
  <AntalFelaktigaHandlingar>1</AntalFelaktigaHandlingar>
  <HandlingarMedFel>
    <Handling>
      <Ordningsnummer>2</Ordningsnummer>
      <Referensfalt>OMB-REFNR</Referensfalt>
      <Referensid></Referensid>
      <Fel>
        <Kod>M303</Kod>
        <Text>Valideringsfel (kod=M303) Rad=3 Referensnummer/OMB-REFNR Värde="":
Fältet måste ha värde, vilket kan bero på att det är felformatterat eller saknar
värde</Text>
      </Fel>
    </Handling>
  </HandlingarMedFel>
</Kvittens>
```

3.2.6.3 Exempel på kvittens av avvisad transaktionsfil med övergripande fel

```
<?xml version="1.0" encoding="UTF-8" standalone="yes"?>
<Kvittens xmlns="http://www.kronofogden.se/mottagning/v2">
  <Transaktionsid>8bbef685-191d-f38a-35dc-0379bc63a929</Transaktionsid>
  <TypAvFil>E-mål på fil (ansökan) (VS) XML vV6</TypAvFil>
  <Kvittensversion>2.0</Kvittensversion>
```

```

<Status>Filen är mottagen men avvisad</Status>
<Beskrivning>Inga handlingar har blivit inlästa.</Beskrivning>
<TidpunktIFil>2021-11-09T00:00:00+01:00</TidpunktIFil>
<Fillopnummer>176</Fillopnummer>
<Filnamn>ABC.EMAL.ANSOKAN.V6.220304.xml</Filnamn>
<Intressentkod>ABC</Intressentkod>
<TidpunktInkommen>2022-03-11T08:50:26+01:00</TidpunktInkommen>
<TidpunktBehandlad>2022-03-11T08:50:33+01:00</TidpunktBehandlad>
<AntalHandlingarTotalt>3</AntalHandlingarTotalt>
<FilfelLista>
  <Fel>
    <Kod>Intern felkod: M308050</Kod>
    <Text>Valideringsfel(kod=M308050) Rad=5 Slutpost/ANT-HELATK
Värde="00000004": Slutpost 190 antal handlingar stämmer inte med det värdet som finns i
slutposten. Handlingar i fil 3 st. Handlingar i slutpost 4</Text>
  </Fel>
</FilfelLista>
</Kvittens>

```

3.2.6.4 Exempel på kvittens av avvisad transaktionsfil med övergripande fel och formatfel

```

<?xml version="1.0" encoding="UTF-8" standalone="yes"?>
<Kvittens xmlns="http://www.kronofogden.se/mottagning/v2">
  <Transaktionsid>4073caa4-149e-f732-46c0-da4d822fa482</Transaktionsid>
  <TypAvFil>E-mål på fil (ansökan) (VS) XML vV6</TypAvFil>
  <Kvittensversion>2.0</Kvittensversion>
  <Status>Filen är mottagen men avvisad pga fel format på ett eller flera
fält</Status>
  <Beskrivning>Inga handlingar har blivit inlästa. Ni behöver rätta filen och skicka
om den med samma löpnummer.</Beskrivning>
  <TidpunktIFil>2021-11-09T00:00:00+01:00</TidpunktIFil>
  <Fillopnummer>175</Fillopnummer>
  <Filnamn>ABC.EMAL.ANSOKAN.V6.220304.xml</Filnamn>
  <Intressentkod>ABC</Intressentkod>
  <TidpunktInkommen>2022-03-11T10:49:41+01:00</TidpunktInkommen>
  <TidpunktBehandlad>2022-03-11T10:49:49+01:00</TidpunktBehandlad>
  <AntalHandlingarTotalt>3</AntalHandlingarTotalt>
  <AntalFelaktigaHandlingar>1</AntalFelaktigaHandlingar>
  <FilfelLista>
    <Fel>
      <Kod>Intern felkod: M308050</Kod>
      <Text>Valideringsfel(kod=M308050) Rad=5 Slutpost/ANT-HELATK
Värde="00000004": Slutpost 190 antal handlingar stämmer inte med det värdet som finns i
slutposten. Handlingar i fil 3 st. Handlingar i slutpost 4</Text>
    </Fel>
  </FilfelLista>
  <HandlingarMedFel>
    <Handling>
      <Ordningsnummer>2</Ordningsnummer>
      <Referensfalt>OMB-REFNR</Referensfalt>
      <Referensid></Referensid>
      <Fel>
        <Kod>M303</Kod>
        <Text>Valideringsfel(kod=M303) Rad=3 Referensnummer/OMB-REFNR Värde="":
Fältet måste ha värde, vilket kan bero på att det är felformatterat eller saknar
värde</Text>
      </Fel>
    </Handling>
  </HandlingarMedFel>
</Kvittens>

```

3.3 Felmeddelanden

Felmeddelanden ger information om var i filen felet har identifierats, vad felet består av och vilken information eller värde som förväntats. Nedan är en lista med generella felmeddelanden respektive felkoder.

Kod	Text
M301	Innehåller otillåtna tecken ('tecken' 'ascii-kod'): %s
M302	Får bara innehålla siffror
M303	Fältet får inte vara noll
M304	Något avfälten måste vara ifyllt
M305	Fält har olika värden
M306	Måste innehålla ett positivt tal
M307	Något måste vara angivet
M308	Måste vara noll eller positivt
M309	Måste vara noll
M3010	Värdet måste ligga mellan %s och %s
M3011	Värdet måste vara %s
M3014	Måste vara tomt
M3015	Måste vara exakt ett av dessa objekt
M3016	Listan måste innehålla minst %s element. Aktuellt värde är %s
M3017	Filler får endast bestå av blanktecken
M3018	Något värde måste vara positivt
M3019	Antal element ska vara minst %s och maximalt %s
M3020	Två fält får inte ha samma värde
M3021	Fältet får inte vara tomt
M3022	Filler får endast bestå av nollor
M3023	Värde saknas eller är felaktigt
M30117	Måste vara något av följande värden: %s
M30200	Får inte vara senare än dagens datum
M30201	Bara ett av objekten får finnas
M30202	Minst ett av objekten måste finnas
M30203	Flyttal är för stort
M30204	Flyttal har för många decimaler
M30205	Texten är för lång. Max längd är %s

TEKNISK BESKRIVNING
 Datum
 2024-04-02

M30206	Är inte ett heltal
M30207	Kan inte konverteras till flyttal
M30208	Kan inte konverteras till datum
M30209	Ogiltig valutakod
M30211	Är inte samma datum
M30212	Postnummer ska vara ett giltigt svenskt postnummer, fem siffror utan mellanslag, 0 om det är en utlandsadress, 0 eller blankt om det är en skyddad adress
M30213	Ogiltig landskod
M30214	Telefonnumret har ogiltigt format
M30216	Postnummer ska vara ett giltigt svenskt postnummer, fem siffror utan mellanslag i intervallet 10000-99999
M30306	Felaktigt PersonID
M30400	Felaktigt årtal
M30401	Felaktig månad
M30402	Felaktigt medelsslag
M30403	Inkommen XML stämmer inte med schema: %s
M30405	Telefonnumret har fel format
M30406	E-postadressen har fel format
M30904	Datum saknas men måste finnas för att löpordningen ska kunna fastställas.
M30910	Löpnumret ligger inte i sekvens för filingivare: '%s'. Angivet löpnummer är %s medan det förväntade är %s.
M30911	Filen måste ha ett senare datum för filingivare: '%s'. Föregående fil var daterad %s medan den aktuella är daterad %s.
M30920	Fel antal handlingar. Angivet antal är %s men det beräknade är %s.
M30921	Felaktig summa. Angiven summa är %s men den beräknade är %s.
M30922	Filens datum %s är tidigare än det redan lagrade datumet
M30923	Kombinationen av svarande (PersonID %s) och ombud (%s) förekommer mer än en gång.
M30924	Kombinationen av rad (%s), ombud (%s) och löpnummer (%s) förekommer mer än en gång.
M307001	Före posttyp %s måste någon av följande posttyper finnas: %s.
M307002	Dubblett av posttyp %s.
M307005	Startpost %s förekommer mer än en gång i filen.
M307006	Slutpost %s förekommer mer än en gång i filen.
M307007	Filen saknar startpost %s.
M307008	Filen saknar slutpost %s.
M307009	Startpost %s ligger inte på första raden.

TEKNISK BESKRIVNING

 Datum
 2024-04-02

M307010	Slutpost %s ligger inte sist i filen.
M307011	Felaktig filtyp %s.
M307012	Första posttyp i en handling måste vara %s, men den är %s.
M307013	Det måste finnas minst en handling.
M308002	Handlingen måste innehålla en rad med posttyp 120.
M308003	Handlingen måste innehålla mellan 1 och 32 rader med posttyp 130.
M308004	Handlingen måste innehålla mellan 1 och 98 rader med posttyp 140.
M308005	Varje posttyp 140 kan innehålla mellan 0 och 99 rader med posttyp 141.
M308006	Handlingen innehåller högst 1 rad med posttyp 150.
M308007	Handlingen kan innehålla mellan 0 och 32 rader med posttyp 160.
M308008	Handlingen innehåller höst 1 rade med posttyp 180.
M308020	Fel i löpnummerserie för delkrav.
M308021	Hör inte till något delkrav.
M308040	Fältet TEXT-2000 måste ha värdet "LAYOUT 2000"
M308041	Om fältet LAYOUT-TEXT är tomt ska personnumret bestå av 11 siffror.
M308050	Slutpost 190 antal handlingar stämmer inte med det värdet som finns i slutposten. Handlingar i fil %s st. Handlingar i slutpost %s
M308051	Antal rader stämmer inte i Slutpost 190. Antal rader i filen %s st. Antal rader i angivet i slutposten %s.
M308101	Handlingen måste avslutas med posttyp 150.
M308200	Om sökandenamn saknas måste sökombud finnas
M308201	Posttyp 04 måste finnas när SOKOMB och SOKANDE är blankt
M40404	Årtal %s för '%s' är inte tillåtet. Värdet måste ligga i intervallet 1900-2100
M40900	Filingivare '%s' är inte behörig för flöde %s.
M40901	Underombud '%s' i handling med ordningsnummer %s är inte behörig för ingivare '%s'
M40903	Löpnummer saknas
M40913	Filen avvisas därför att ingivaren redan har en avvisad fil i samma sändning.
M40914	Filen måste ha ett datum %s för filingivare: '%s' då tidigare fil har blivit felfäld för det datumet. Datum i filen %s.
M40915	Filen måste ha ett löpnummer %s för filingivare: '%s' då tidigare fil har blivit felfäld för det löpnumret. Löpnummer i filen %s.
M40925	Angivet totalt belopp är för stort belopp=%s
M40926	Summerat kapitalbelopp för alla handlingar är för stort belopp=%s
M40927	Summerat räntebelopp för alla handlingar är för stort belopp=%s

TEKNISK BESKRIVNINGDatum
2024-04-02

M40928	Ingivaren är inte behörig att lämna in filer för detta medelsslag. Ingivare: %s, Medelsslag: %s, FlödesID: %s
M40930	Medelsslaget är inte möjligt för flödet. Medelsslag: %s, FlödesID: %s
M40931	Medelsslaget finns inte. Medelsslag: %s
M407016	Faktiskt antal handlingar måste vara minst en
M407018	Filen är tom, går inte att läsa in
M407019	Filen innehåller odefinierad posttyp: %s
M407020	Det får bara finnas en rad med posttyp %s.
M407021	Antal rader med posttyp %s måste vara exakt %s.
M407022	Måste vara exakt en av posttyperna %s eller %s.
M407023	PTYP = %s måste föregås av posttyp %s
M407024	PTYP = %s får endast förekomma en gång inom samma handling

4 Namnsättning filer

Transaktionsfilens namn sätts enligt nedan i syfte att tydligt identifiera avsändande/mottagande ombud och vilket innehåll filen har.

Transaktionsfil

Beskrivning	Filnamn transaktionsfil
Används endast av ingivare som anslöt sig till tjänsten före 2021-11-01.	XXX.EMALIN.V6.DÅMMDD
Namn på transaktionsfil som ska användas av nya ingivare som ansluter sig till tjänsten fr.o.m. 2021-11-01.	XXX.EMAL.ANSOKAN.V6.ÅÅMMDD

Kvittensfil

Beskrivning	Filnamn kvittens
Används endast för ingivare som anslöt sig till tjänsten före 2019-03-15.	REX.XXX.KVITTENS
Används endast för ingivare som anslöt sig till tjänsten mellan 2019-03-15 - 2021-10-31.	KFM.XXX.EMALIN.ANSOKAN.KVITTENS
Namn som används på kvittensfil till nya ingivare som ansluter sig till tjänsten fr.o.m. 2021-11-01.	KFM.XXX.EMAL.ANSOKAN.V6.ÅÅMMDD.KVITTENS

XXX ersätts med Intressentkod för den ingivare som skickar in filen. XXX ska anges med versaler. ÅÅMMDD ersätts av datum då transaktionsfilen överförs.

5 Versionshantering

Version	Datum	Ändring
1.0	2017-06-17	Fastställd version av dokumentet
1.1	2018-05-28	Uppdaterade listan med felkoder
1.2	2019-03-15	Förändringar för EMALIN. Flyttat versionshistoriken till i slutet på dokumentet.
1.3	2021-10-18	Uppdaterat till nya namn på transaktionsfilen och kvittensfilen för nya ingivare som ansluter sig fr.o.m. 2021-11-01.
1.3.1	2022-02-16	Tagit bort felaktig schema-länk under avsnitt 2.1.
1.4	2022-05-03	Uppdatering med avsnitt om kvittens av transaktionsfil version 2.0
1.5	2024-01-16	Uppdaterat med att Särskild förmånsrätt (boolean) är obligatoriskt att ange under Information från sökande.
1.6	2024-04-02	Förtydligat att antingen intressentkod eller personidentitet måste anges för den Sökande. Även

TEKNISK BESKRIVNINGDatum
2024-04-02

		förtydligt att namn, adress och kontaktuppgifter behöver anges om den Sökande saknar intressentkod, förutom om den Sökande har skyddade personuppgifter.
--	--	--